



jihozápadní nároží



jihozápadní nároží





západní fasáda



západní fasáda



západní fasáda

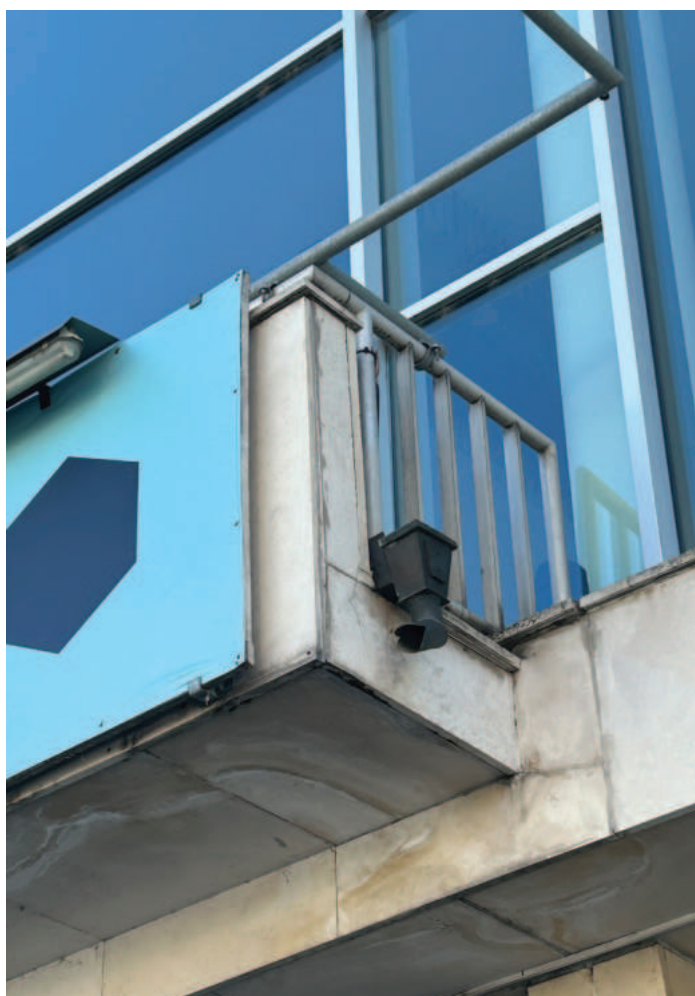




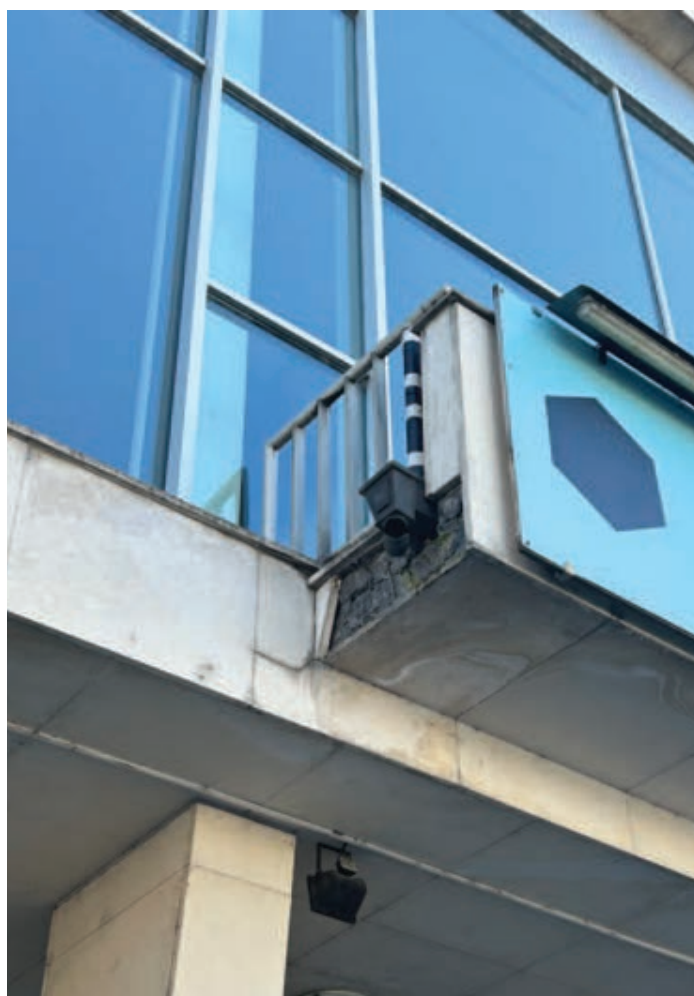
západní fasáda - deformace obkladu



západní fasáda - deformace obkladu



západní fasáda - chrlič



západní fasáda - chrlič





západní fasáda



západní fasáda





západní fasáda - krytý prostor před vstupem



západní fasáda - krytý prostor před vstupem





západní fasáda - obklad slezský pískovec



původní okno 1.NP, obklad slezský pískovec



severozápadní nároží - obklad slezský pískovec





západní fasáda - hlavní vstup



západní fasáda - hlavní vstup





západní fasáda - hlavní vstup



západní fasáda - hlavní vstup



západní fasáda - hlavní vstup





žulová dlažba se schodištěm - hlavní vstup



žulová dlažba se schodištěm - hlavní vstup



žulová dlažba se schodištěm - hlavní vstup





žulová dlažba se schodištěm - hlavní vstup



žulová dlažba se schodištěm - hlavní vstup





severozápadní nároží - vedlejší schodiště



severozápadní nároží - vedlejší schodiště





severozápadní nároží - vedlejší schodiště



severozápadní nároží - vedlejší schodiště





jihozápadní nároží



jihozápadní nároží





jižní fasáda



jižní fasáda





jižní fasáda



jižní fasáda - vstup do budovy





jižní fasáda



jižní fasáda





jížní fasáda



jížní fasáda





jižní fasáda



jižní fasáda





jižní fasáda - rampa pro imobilní

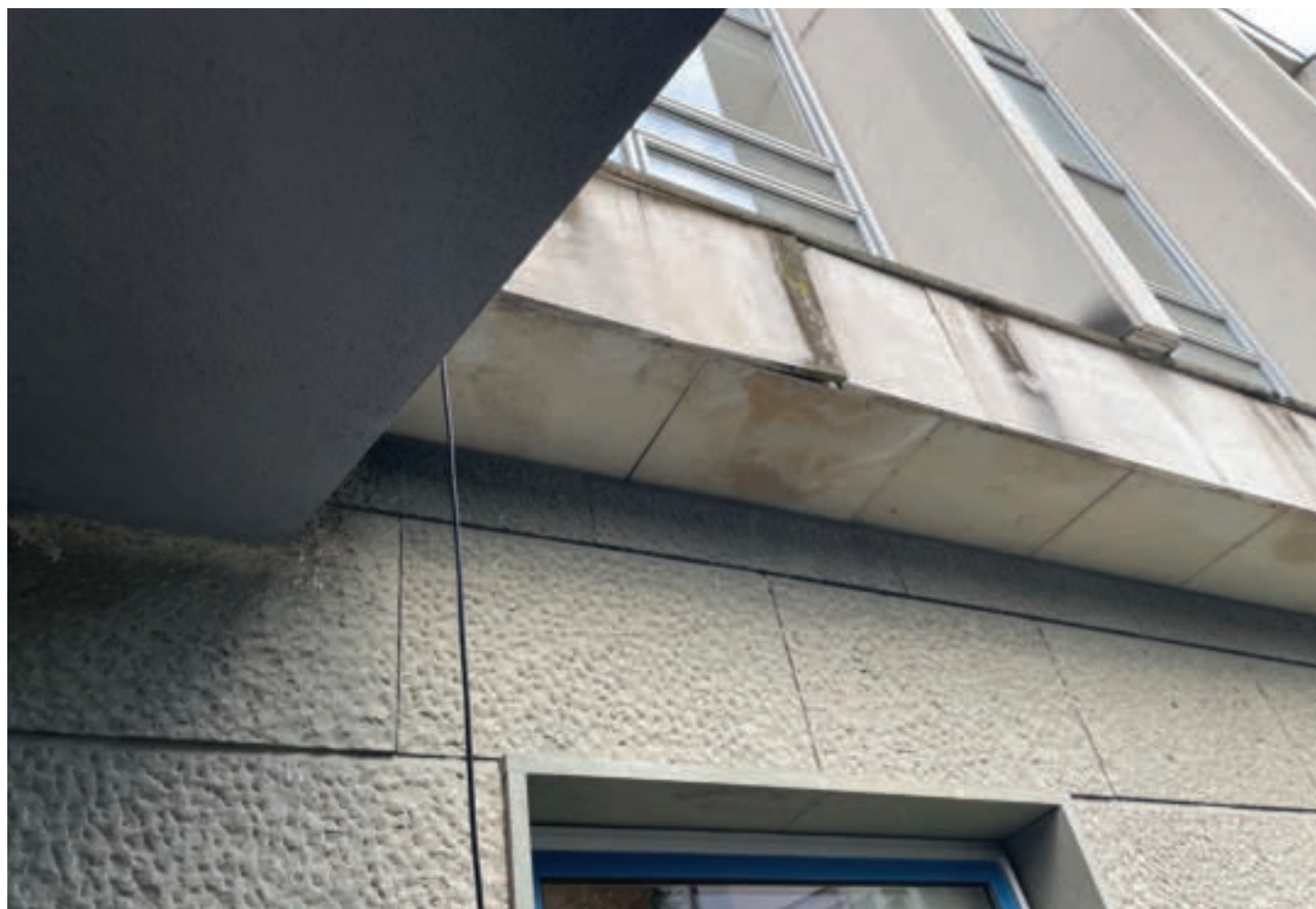


jižní fasáda - rampa pro imobilní





jižní fasáda



jižní fasáda





jižní fasáda - vstup do budovy (k repasi)



jižní fasáda - vstup do budovy (k repasi)





jihovýchodní nároží - krček





jižní fasáda



jižní fasáda



jižní fasáda - vedlejší vstup do budovy





jížní fasáda - defekt obkladu nad vedlejší vstupem



jížní fasáda - defekt obkladu nad vedlejší vstupem



jížní fasáda - defekt obkladu nad vedlejší vstupem





jižní fasáda - vedlejší vstup, defekt obkladu



jižní fasáda - vedlejší vstup, defekt obkladu



jižní fasáda - vedlejší vstup, defekt obkladu



jižní fasáda - defekt obkladu





jižní fasáda s krčkem



jižní fasáda s krčkem





jižní fasáda s krčkem



jižní fasáda - vedlejší vstup do budovy





východní fasáda



východní fasáda





východní fasáda - vstup do budovy



východní fasáda - vstup do budovy



východní fasáda - vstup do budovy





východní fasáda - žulový sokl s anglickými dvorky



východní fasáda - žulový sokl s anglickými dvorky



východní fasáda - okenní výplň





východní fasáda - schodiště



východní fasáda - schodiště



východní fasáda - schodiště s květníkem





severní fasáda



severozápadní nároží





severní fasáda



severní fasáda



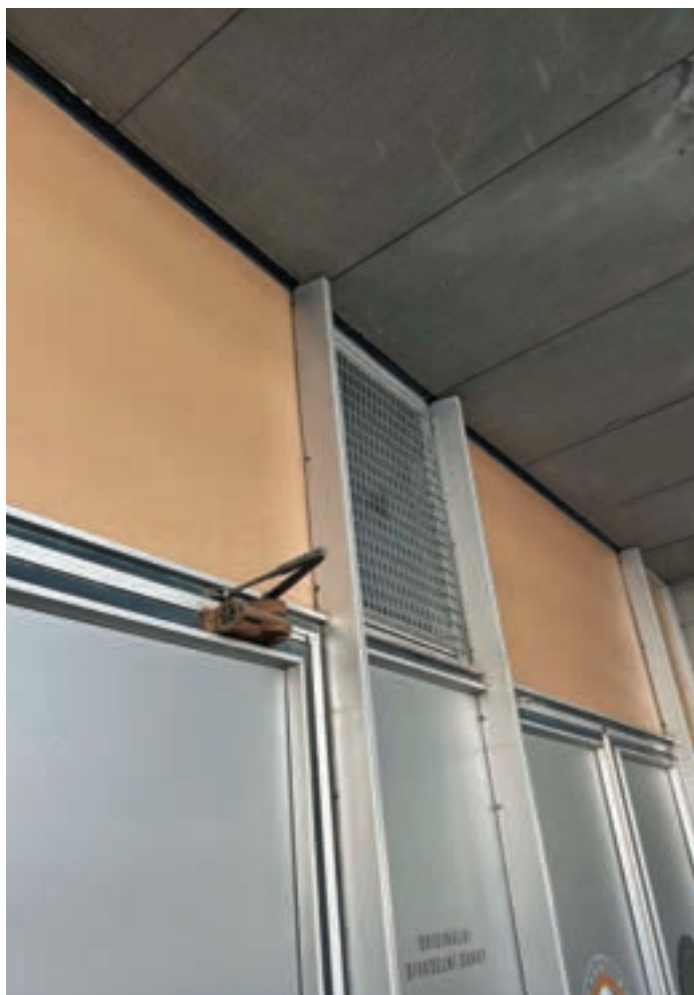


severní fasáda - vstup (repasovaný prvek)



severní fasáda - vstup (repasovaný prvek)





severní fasáda - vstup (repasovaný prvek)



severní fasáda - vstup (repasovaný prvek)



severní fasáda - vstup (repasovaný prvek)



severní fasáda - vstup (repasovaný prvek)





severní fasáda



severní fasáda





severní fasáda - vitríny



severní fasáda - vitríny



severní fasáda - vitríny





severozápadní nároží



truhlík na květiny



truhlík na květiny





severozápadní nároží





severní fasáda - nápis "Městské divadlo"



severní fasáda - nápis "Městské divadlo"



severní fasáda - nápis "Městské divadlo"